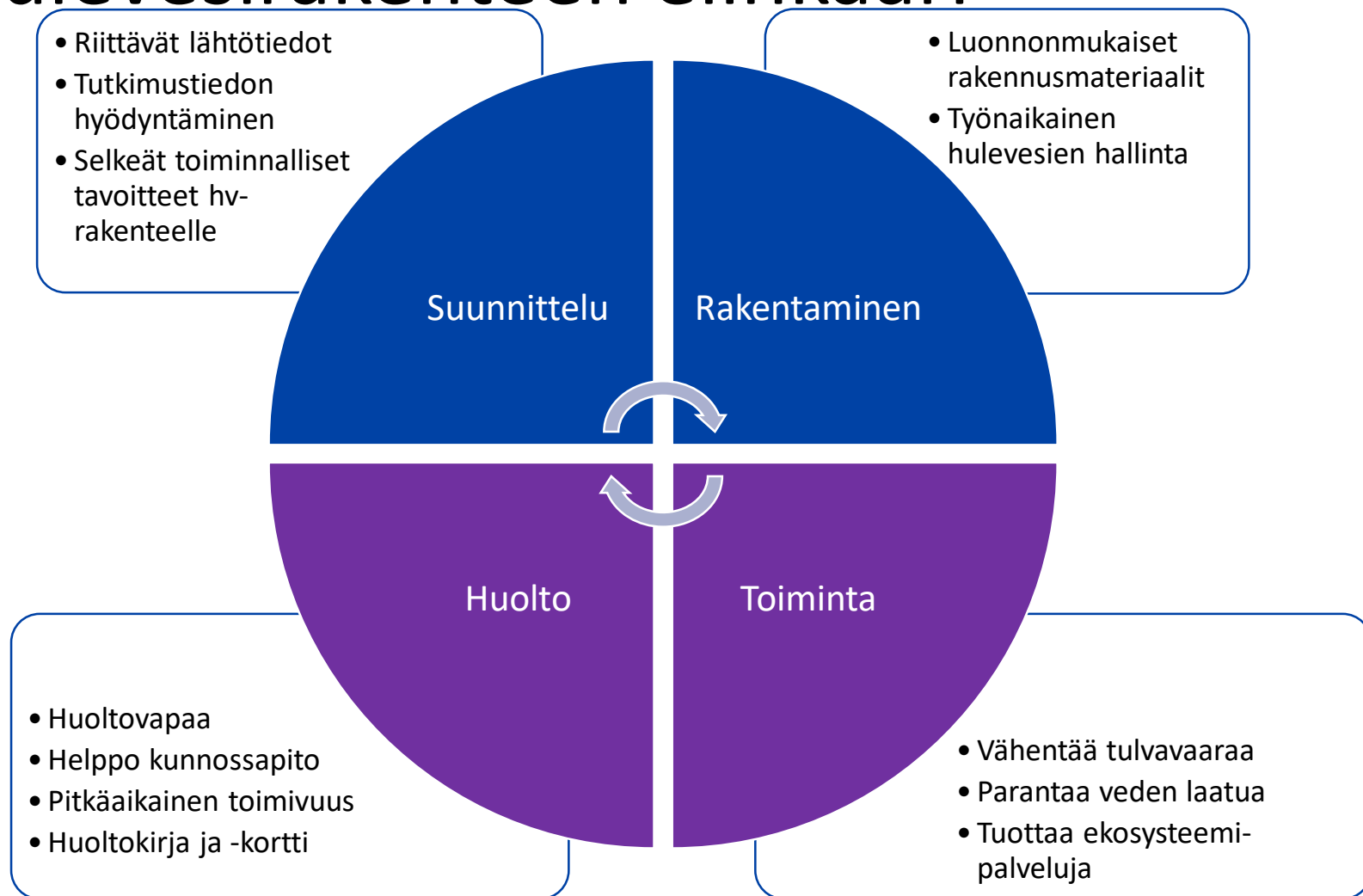




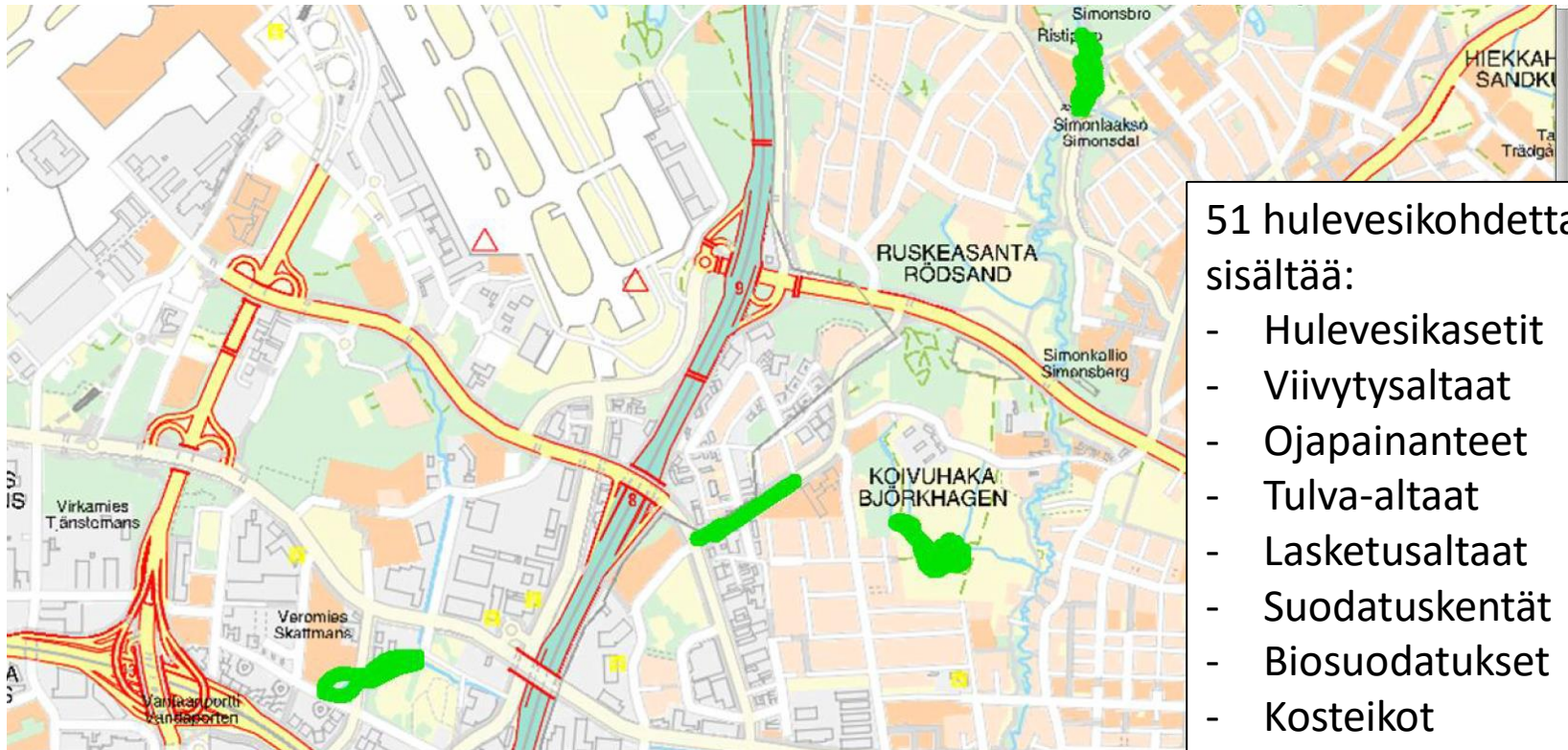
Hulevesirakenteiden kunnossapito-ohjeet - visiona avoin data

23.09.2021

Hulevesirakenteen elinkaari



Vantaan kohteiden kartoitus (Mapinfo -> Arcgis)



HV-kohteet vihreällä merkinnällä Vantaan opaskartalle.

51 hulevesikohdetta sisältää:

- Hulevesikasetit
- Viivytyksaltaat
- Ojapainanteet
- Tulva-altaat
- Lasketusaltaat
- Suodatuskentät
- Biosuodatukset
- Kosteikot

Kohteiden perustiedon kokoaminen (Excel)

YLEISTEN ALUEIDEN HULEVEDEN HALLINTARAKENTEET														
HULEVESIRAKENTEIDEN PERUSTIEDOT														
Kaupunginosa	No	Nimi	Puisto/Katu	Valuma-alue	Päätyyppi / -menetelmä	Vedenpinta	Lähiosoite	Piirustusnumero	Asemakaava	Viheralueen hoitoluokka	Pinta-ala	Vesipinnan pinta-ala	Suunnittelu-vuosi	Rakennus-vuosi
Hämeenkylä	1201	Kolmikallionpuiston viivytysallas	Kolmikallionpuisto	Multaaja	Viivytysallas	Ei	Kolmikallionkuja 3	53505-6	121200 (2012)	B2>B3	1600 m2		2014	2015
Hämeenkylä	1202	Lammaslammen kosteikko	Lammaspuisto	Varistonoja	Kosteikko	Kyllä	Pitkämäentie 7	38726-29	120900 (1991)	A3		900 m2	2004	2004
Varisto	1301	Varistonlampi	Varistonniitty	Varistonoja	Lasketusallas	Kyllä	Niittäjätie 13b	20547, 39740	140200 (1976)	A2		2450 m2	1986	1987/1994
Kaivoksela	1601	Vaskipellonjoja	Vaskipelto	Mätäoja	Avopainanteet	Kyllä	Aapraminkaari 3	53321	161300 (2010)	A3, B2, C3	4200 m2		2012	2016
Martinlaakso	1701	Skallbölenoja (s)	Jokiuomanpuisto	Mätäoja	Lasketusallas	Ei	Haltiantie 9	30649, 47262	170300 (1974)	Ei ole	4300 m2		1996, 2009	ei rak.
Piispankylä	2101	Tikkurilantien suodatusrakenteet	Tikkurilantie	Vantaanjoki	Suodatuskenttä	Ei	Tikkurilantie 182	52362, 67	701100 (2008)	Katu	3100 m2		2013, 2016	2013/2017
Kivistö	2301	Murronpuiston altaat	Murronpuisto	Koivupäänoja	Viivytysallas	Kyllä	Murrontie 8	55930	-	A3, B2	7000 m2		2015	2016
Kivistö	2302	Tiikerinsilmän suodatus	Tiikerinsilmä (katu)	Koivupäänoja	Suodatuskenttä	Ei	Tiikerinsilmä	51948	231000 (2012)	Katu	60 m2		-	2015
Kivistö	2303	Kenraalinpuiston oja	Kenraalinpuisto	Koivupäänoja	Avopainanne	Ei	Kenraalinpuistonpolku	41954	231000 (2012)	C2, A3		1m x 300m	2006	2015
Kivistö	2304	Lipunkantajanpuiston oja	Lipunkantajanpuisto	Koivupäänoja	Viivytyspainanne	Ei	Lipunkantajanpuisto	54147, 563/37-8,45	231200 (2013)	A2, A3, C1	22 400 m2		2015	Kesken
Kivistö	2305	Kannistonpuiston altaat	Mustankivenpuisto	Kannistonpuisto	Viivytysallas	Ei	Graaniittikuja 6	41958	230200 (1999)	A3	900 m2	1m x 100m	-	2008
Kivistö	2306	Rajasillanoja	Kenraalinentie	Rajasillanoja	Viivytysallas	Ei	Kenraalintie 6	42824	230200 (1999)	A3	245 m2		2006	2011
Myllymäki	2501	Myllymäenoja (t+s)	Myllymäenpuisto	Myllymäenoja	Tulva-altaat	Ei	Vantaanontko 6	53353-4	250900 (2014)	B2>A3	18 000 m2	8100 m2	Suunn. Kesken	ei rak.
Viinikkala	4101	Katriinantien laskeutusaltaat**	Katriinantie	Vantaanjoki	Lasketusallas	Ei	Katriinantie 19	53004-1	411800 (2012)	Katu	3 000 m2		-	ei rak.
Viinikkala	4102	Vasamapuiston altaat	Vasamapuisto	Vantaanjoki	Viivytysallas	Ei	Suokalliontie 7	50668	411800 (2012)	A3	1 000 m2		2012/2017	2014/2018
Viinikkala	4103	Osumapuiston altaat	Osumapuisto	Krakanoja	Viivytysallas	Kyllä	Osumakuja	48709, 48710	410500 (1982)	A3	2300 m2		2010	2011
Tammisto	5001	Tammiston altaat	Tammistonranta	Vantaanjoki	Viivytysallas	Ei	Tammenterhonpolku 1		500900 (2006)	A3		1100 m2	2006?	2011
Tammisto	5002	Tammiston altaat	Tammistonranta	Vantaanjoki	Viivytysallas	Ei	Rosendalinkuja 7		500900 (2006)	A3	7500 m2		2006?	2011
Pakkala	5101	Krakanojan altaat	Tuulensuonpuisto	Krakanoja	Tulva-allas	Ei	Pitotie 7	56482-3, 56490-1	511700 (2009)	B2 (RS)	1200 m2		Suunn. Kesken	ei rak.
Pakkala	5102	Kartanonkosken altaat	Illenpuisto	Krakanoja	Viivytysallas	Kyllä	Lähettiläantie 1	33280-2, 35442-3	511400 (1999)	A2	2700 m2		2002	2005
Pakkala	5103	Illenojan altaat	Ehroothinpuisto	Krakanoja	Viivytysallas	Ei	Aatelitie 7	35447	511400 (1999)	Tsekk	250 m2		2002	2005
Veromies	5201	Manttaalipuiston ja Rälssipuiston altaat	Manttaalipuisto ja Rälssipuisto	Kirkonkylänoja	Viivytysallas	Kyllä	Rälssitie 2	52017	002204 (2017)	A3/B3?	15 000 m2		2016	ei rak.
Tikkurila	6101	Kirjastonpuiston imeytysrakenne?	Kirjastonpuisto	Keravanjoki?	?	Ei	Lummekuja 4	?	?	A2?			2016	2017
Koivuhaka	6801	Meiramitien suodatusrakenteet	Meiramitie	Kirkonkylänoja	Biosuodatus	Ei	Meiramitie 10	50786	680800 (1989)	A2	210 m2		2011	2013?
Koivuhaka	6802	Koisotien lumenvastaaottopaikka	Tikkurilan keskuspuisto	Kylmäoja	Biosuodatusallas	Kyllä	Koisotie 10	49254, 47921	681600 (2003)	A3?		1630 m2	2011	2013
Koivuhaka	6803	Tikkurilan keskuspuiston altaat	Tikkurilan keskuspuisto	Kylmäoja	Lasketusallas	Kyllä	Koisotie 10	49254	681600 (2003)	A3		7400 m2	2011	2015
Simonkylä	6501	Ristipuron maisema-altaat	Ristisillanpuisto	Kylmäoja	Laskeutusallas	Kyllä	Simonkyläntie 9	21828	650900 (1991)	A3 (B2)		8851 m2 (ml. saari)	1991	1991
Simonkylä	6502	Simonkylänpuisto	Hiirilammet	Rekolanoja	Viivytysaltaat?	Kyllä	Hiiripolku 4							
Leinälä	7001	Metsänhengen hulevesikasetit	Metsänhengenpuisto	Rekolanoja	Hulevesikasetti	Ei	Puunhaltijankuja 7	47880	700400 (2008)	A2		70 m3	2010	2012
Iloila	7101	Iloilanlampi	Iloilanpuisto	Kylmäoja	Tulva-allas	Kyllä	Epinkoskenttie 18	22894	710400 (2008)	A2-A3, jopa C		3190 m2	1987	1988
Iloila	7102	Epinkoskenpuiston hulevesialtaat**	Epinkoskenpuisto	Kylmäoja	Tulva-allas	Ei	Pelimannintie 14	57189/13-14	710400 (1985)	C1.2	440 m2		2017	ei rak.
Asola	7201	Lipstikanojan altaat	Lipstikanpuisto, Lipstikanvarsi	Rekolanoja	Viivytysallas, puro	Kyllä	Elmontie 3	55033-39	721300 (2014)	B3		380 m2	2017/2015	ei/ 2015
Asola	7202	Ojalehdonpuiston	Ojalehdonpuisto	Rekolanoja	Avopainanne?	Ei	Koivukylän puistotie 5	53894-53897	740600 (1978)	A2	32 jm	1 x 32m (kuiva)	2013	Kysy Kimmo
Havukoski	7401	Hosantien hulevesikasetit	Hosantie	Rekolanoja	Hulevesikasetti	Ei	Hosantie 5	49473	001995 (2009)	ei kunnossapittoa?		152 m3	2012	2012
Päiväkumpu	7501	Koivukylänväylän altaat	Koivukylänväylä	Keravanjoki	Viivytysallas	Ei	Vanha Porvoontie 256	54208	750900 (1999)	Katu	625 m2		2014	2015
Korso	8101	Ankkalammet	Ankkapuisto	Rekolanoja	Viivytysallas	Kyllä	Kotkansieni 4	22688, 25741	810300 (1975)	A2, C1		19 000 m2	1980-91	1984 alk.
Korso	8102	Ankkapuiston rinnealtaat	Ankkapuisto	Rekolanoja	Viivytys- ja imeyty	Ei	Kisatie 29		810300 (1975)	A2, C1	177 jm	1 x 177 m		
Länsimäki	9101	Länsimäentien suodatuskenttä	Länsimäentie-Maratontie	Westerkullanoja	Suodatuskenttä	Ei	Vartiutie 3	57010-15,16	001455 (2013)	Katu	160 m2		2017	ei rak.
Hakunila	9401	Häkanbölen kartanon altaat	Kormuniitty	Kormuniitynoja	Viivytysallas, puro	Kyllä	Ratsumestarintie 4	45038	001932 (2012)	A3		1900 m2	2007	2010

*Vantaan huleveden hallintarakenteiden määrä on kaikkiaan 39 kohdetta.

**Epinkoskenpuiston hulevesialtaat ja Katriinantien laskeutusaltaat on rakentamatta.

Kunnossapidon aikataulutus

YLEISTEN ALUEIDEN HULEVEDEN HALLINTARAKENTEET

									2019	2020	2021	2022	2023	2024	2025		
YLLÄPITOTOIMENPITEIDEN AIKATAULU									Perus-*	Kunto-**	Pitkä-***	Kunto-	Pitkäaik	Kunto-	Pitkäaik	Kunto-	Pitkäaik
Kaupunginosa	No.	Nimi	Päätöstyppi / -menetelmä	Vedenpinta	Lähiosoite	Piir.no.	Ajankohta		tarkastus	tarkastus	aikaishuolto	tarkastus	huolto	tarkastus	huolto	tarkastus	huolto
Hämeenkylä	1201	Kolmikallionpuiston viivytysallas	Viivytysallas	Ei	Kolmikallionkuja 3	53505-6	Syys-loka										
Hämeenkylä	1202	Lammasilammen kosteikko	Kosteikko	Kyllä	Pitkämäentie 7	38726-29	Syys-loka										
Varisto	1301	Varistonlampi	Lasketusallas	Kyllä	Niittäjäntie 13b	20547, 39740	Syys-loka										
Kaivoksela	1601	Vaskipellonjoja	Avopainanteet	Kyllä	Aapraminkaari 3	53321	Syys-loka										
Martinaakso	1701	Skällbölenoja (s)	Lasketusallas	Ei	Haltiantie 9	30649, 47262	Syys-loka										
Piispankylä	2101	Tikkurilantien suodatusrakenteet	Suodatuskenttä	Ei	Tikkurilantie 182	52362, 67	Syys-loka										
Kivistö	2301	Murronpuiston altaat	Viivytysallas	Kyllä	Murrontie 8	55930	Syys-loka										
Kivistö	2302	Tiikerinsilmän suodatus	Suodatuskenttä	Ei	Tiikerinsilmä	51948	Syys-loka										
Kivistö	2303	Kenraalinpuiston oja	Avopainanne	Ei	Kenraalinpuistonpolku	41954	Syys-loka										
Kivistö	2304	Lipunkantajapuiston oja	Viivytyspainanne	Ei	Lipunkantajapuisto	54147, 563/37-8,45	Syys-loka										
Kivistö	2305	Kannistonojan altaat	Viivytysaltaat	Ei	Graniittikuja 6	41958	Syys-loka										
Kivistö	2306	Rajasilanoja	Viivytysallas	Ei	Kenraalintie 6	42824	Syys-loka										
Myllymäki	2501	Myllymäenoja (t+s)	Tulva-altaat	Ei	Vantaanotko 6	53353-4	Syys-loka										
Viinikkala	4101	Katriinantien lasketusaltaat**	Lasketusallas	Ei	Katriinantie 19	53004-1	Syys-loka										
Viinikkala	4102	Vasamapuiston altaat	Viivytysallas	Ei	Suokalliontie 7	50668	Syys-loka										
Viinikkala	4103	Osumapuiston altaat	Viivytysallas	Kyllä	Osumakuja	48709, 48710	Syys-loka										
Tammisto	5001	Tammiston altaat	Viivytysallas	Ei	Tammerterhonpolku 1		Syys-loka										
Tammisto	5002	Tammiston altaat	Viivytysallas	Ei	Rosendalinkuja 7		Syys-loka										
Pakkala	5101	Krakanojan altaat	Tulva-allas	Ei	Pitotie 7	56482-3, 56490-1	Syys-loka										
Pakkala	5102	Kartanonkosken altaat	Viivytysallas	Kyllä	Lähettiläantie 1	33280-2, 35442-3	Syys-loka										
Pakkala	5103	Illejojan altaat	Viivytysallas	Ei	Aatelitie 7	35447	Syys-loka										
Veromies	5201	Mantaalipuiston ja Rälssipuiston altaat	Viivytysallas	Kyllä	Rälssitie 2	52017	Syys-loka										
Tikkurila	6101	Kirjastonpuiston imeytysrakenne?	?	Ei	Lummejuja 4	?	Syys-loka										
Koivuhaka	6801	Meiramitien suodatusrakenteet	Biosuodatus	Ei	Meiramitie 10	50786	Syys-loka										
Koivuhaka	6802	Koisotien lumenvastaanottoaika	Biosuodatusallas	Kyllä	Koisotie 10	49254, 47921	Syys-loka										
Koivuhaka	6803	Tikkurilan keskuspuiston altaat	Lasketusallas	Kyllä	Koisotie 10	49254	Syys-loka										
Simonkylä	6501	Ristipuron maisema-altaat	Lasketusallas	Kyllä	Simonkyläntie 9	21828	Syys-loka										
Simonkylä	6502	Simonkylänpuisto	Viivytysaltaat?	Kyllä	Hiiripolku 4		Syys-loka										
Leinela	7001	Metsänhengen hulevesikasetit	Hulevesikasetti	Ei	Puunhaltijankuja 7	47880	Syys-loka										
Ilola	7101	Ilolanlampi	Tulva-allas	Kyllä	Epinkoskentie 18	22894	Syys-loka										
Ilola	7102	Epinkoskenpuiston hulevesialtaat**	Tulva-allas	Ei	Pelimannintie 14	57189/13-14	Syys-loka										
Asola	7201	Lipstikanojan altaat	Viivytysallas, puro	Kyllä	Elmontie 3	55033-39	Syys-loka										
Asola	7202	Ojalehdonpuiston	Avopainanne?	Ei	Koivukylän puistotie 5	53894-53897	Syys-loka										
Havukoski	7401	Hosantien hulevesikasetit	Hulevesikasetit	Ei	Hosantie 5	49473	Syys-loka										
Päiväkumpu	7501	Koivukylänväylän altaat	Viivytysallas	Ei	Vanha Porvoontie 256	54208	Syys-loka										
Korso	8101	Ankkalammot	Viivytysallas	Kyllä	Kotkansiipi 4	22688, 25741	Syys-loka										
Korso	8102	Ankkapuiston rinnealtaat	Viivytys- ja imeytysaltaat	Ei	Kisatie 29		Syys-loka										
Länsimäki	9101	Länsimäentien suodatuskenttä	Suodatuskenttä	Ei	Vartiotie 3	57010-15,16	Syys-loka										
Hakunila	9401	Häkanbölen kartanon altaat	Viivytysallas, puro	Kyllä	Ratsumestarantie 4	45038	Syys-loka										

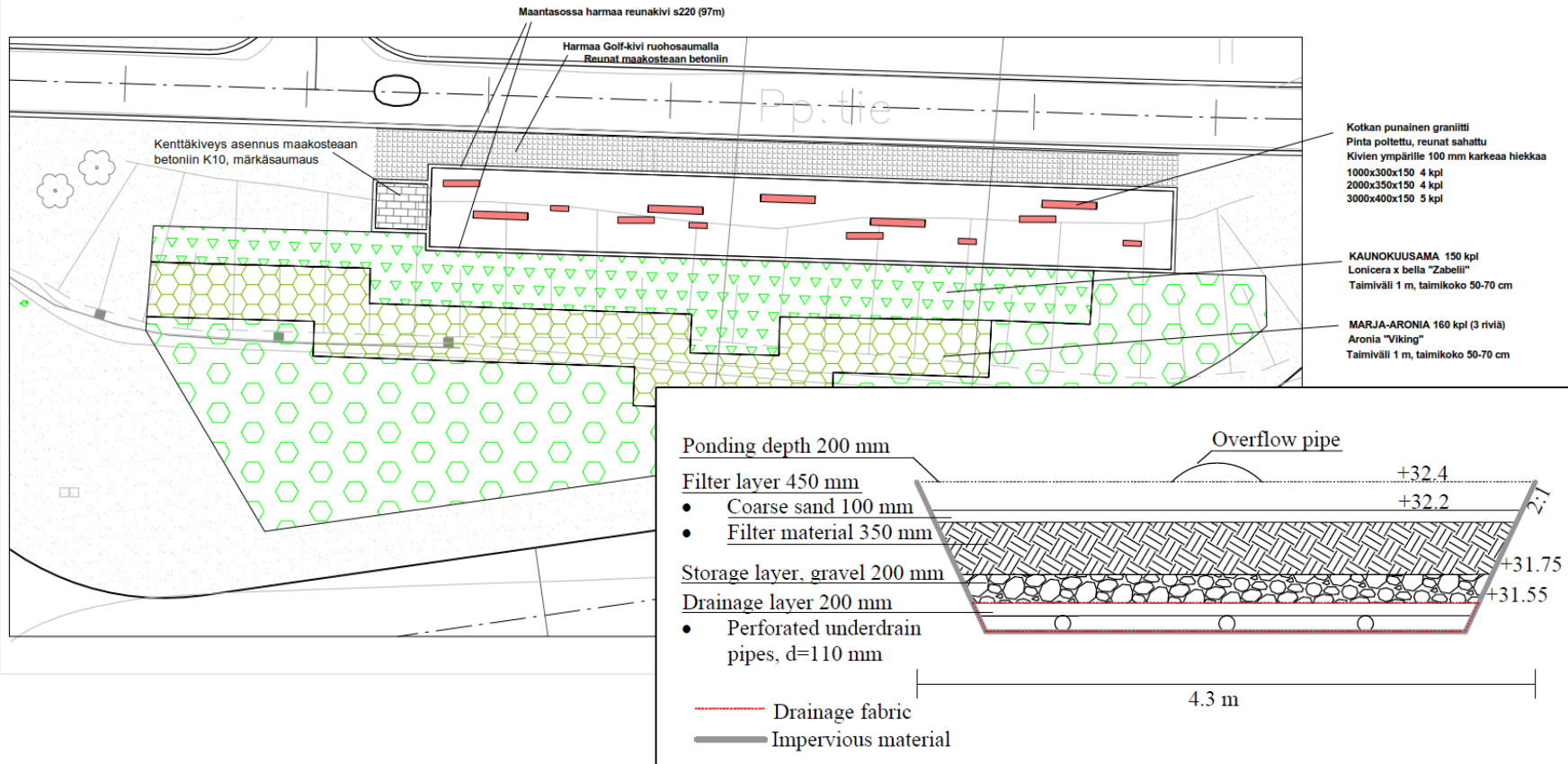
* Perustarkastus suoritetaan kuntokartoituksena kaikille 39 hulevesikohteelle vuotena 2019. Kartoituksen tiedot lisätään kohteiden huoltokortteihin.

** Vuosittainen kuntotarkastus tehdään kaikille huleveden hallintarakenteille. Tarkastuksessa ehdotetaan seuraavan vuoden huolto- ja kunnostuskohteet.

*** Pitkäaikaishuolto tehdään noin 7-9 välitulle huleveden hallintarakenteille per vuosi.

Länsimäentien suodatuskenttä (detaljikuvat)

Detaljikuva 3 Vartiolen pohjoispuoliset pensasistutukset ja suodatinrakenteen pintarakenne
1:200



Diplomityö Maria Suñhko (2016)

Rakentaminen toteutettu vaiheittain



Pohjavesisuojaus
(bentoniittimatto)



Salaojitus
(3 x d110 putket)
Vantaan kaupunki



Rakennekerrokset
(Salaojasora)

9101 LÄNSIMÄENTIEN SUODATUSKENTTÄ

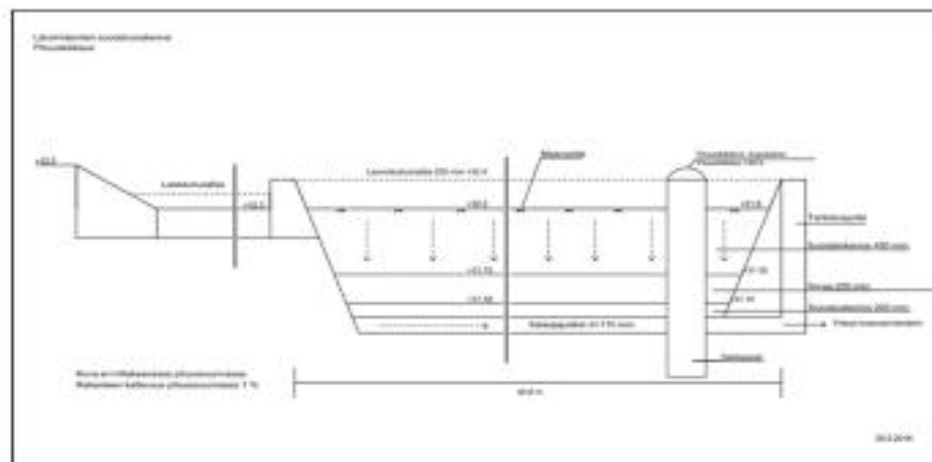
PERUSTIEDOT

Kaupunginosa:	Länsimäki
Osoite:	Vartiotie 3
Tyyppi:	Suodatuskenttä (+ Lasketusalas)
Pinta-ala:	160 m ² (+9 m ²)
Katuluokka:	Pääkatu

KOHTEEN TAVOITE

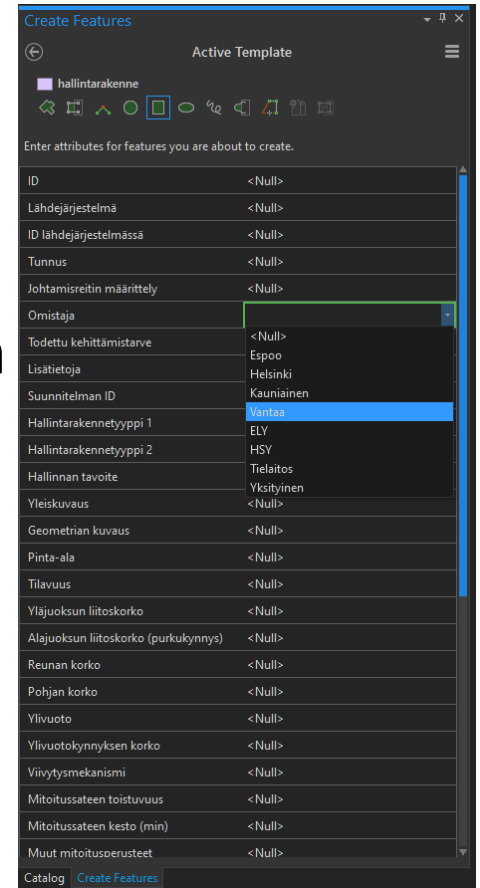
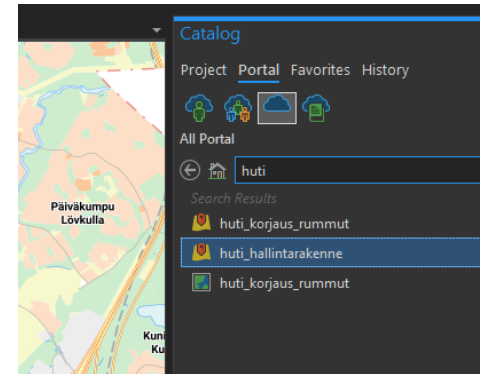
Lasketusaltaan pohjan tulee olla näkyvässä, jolloin ei ole vaaraa katuhiekan kulkeutumisesta suodatusrakenteeseen. Suodatuskentän pinnan tulee olla puhdas roskista ja lehtikasoista, jotka voisivat estää tai haitata huleveden suodautumista. Lisäksi suodatinkentän pinnalle ei saa lammikoitua hulevettä.

Viisivuotishuoltotyön laatu todetaan katselmustoimituksessa, johon osallistuu huoltajan ja kaupungin edustaja. Huoltotyön tarkastaa ja hyväksyy Vantaan kaupungin nimeämä rakennustyön valvoja, jolla on pätevyys tarkastaa hulevesien suodatusrakenteen.



Jatkotoimenpiteet

- Huoltokorttien laatiminen uusille hv-kohteille
- Yhtenäisen kunnossapidokortiston ylläpitäminen
- Kunnossapidon aikataulun laatiminen (=huoltovälit)
- Hulevesikohteiden huolto- ja kunnossapidon budjetti / varautuminen tulevien vuosien kuluihin
- Hulevesikorttien tiedonsiirto HUTI-tietokantaan.



Kiitos mielenkiinnostanne!



Vantaan kaupunki
Antti Auvinen
antti.auvinen@vantaa.fi
+358 40 865 3696